

## **Konsep Sistem Informasi Manajemen**

- 1. Manajemen dan Sistem Informasi Manajemen**
- 2. Evolusi Sistem Informasi Manajemen**
- 3. Sistem Informasi Manajemen dan Fungsi Bisnis**
- 4. Sistem Informasi Eksekutif**
- 5. Sistem Informasi Pemasaran**
- 6. Sistem Informasi Produksi**
- 7. Sistem Informasi Keuangan**
- 8. Sistem Informasi Sumber Daya Manusia**

**KONSEP SIM**

**DEDEN MULYANA**

## **Manajemen dan Sistem Informasi** **Manajemen**

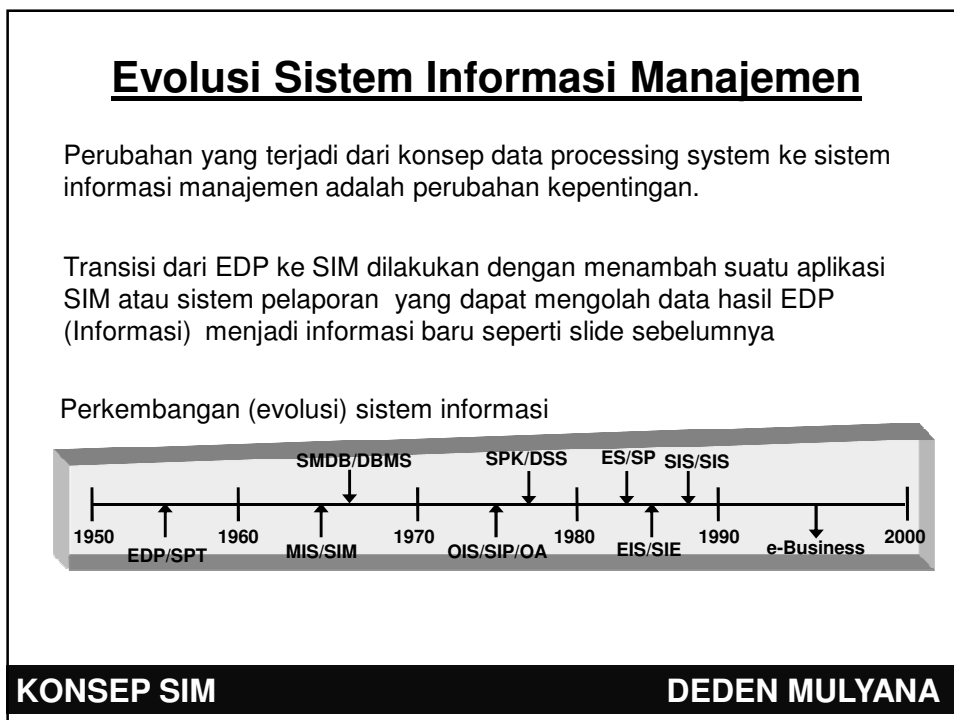
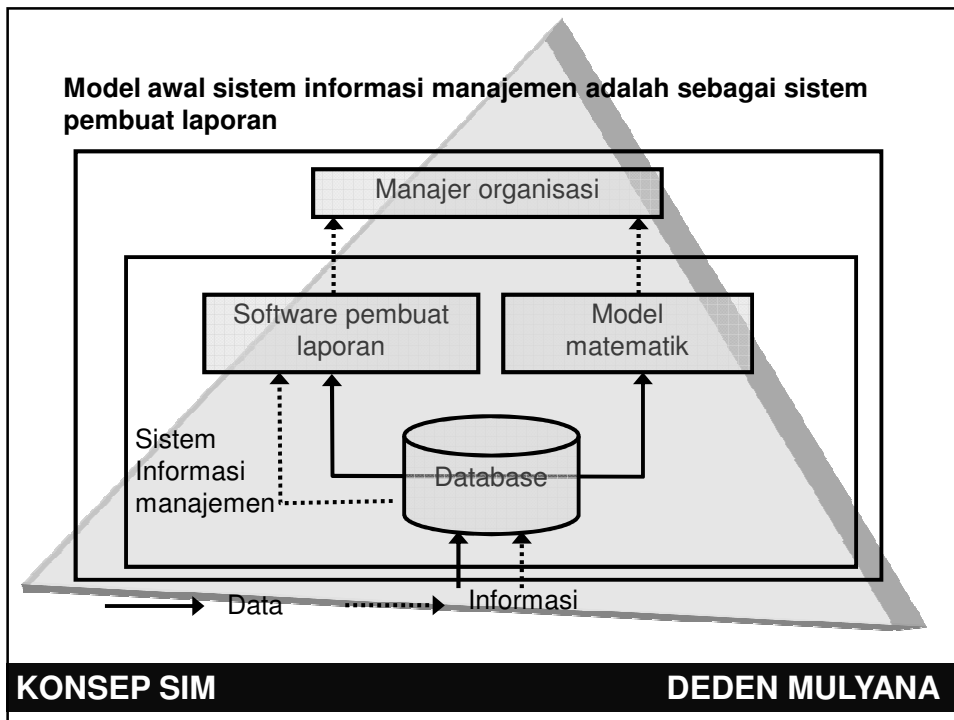
Manajemen dipandang sebagai upaya atau proses pencapaian tujuan dengan menggunakan keahlian orang lain.

Sistem informasi manajemen merupakan kumpulan dari sub-sub sistem yang saling berhubungan satu sama lain dan bekerja sama secara harmonis untuk mencapai satu tujuan yaitu mengolah data menjadi informasi yang diperlukan oleh manajemen dalam proses pengambilan keputusan saat melaksanakan fungsinya.

Informasi berkualitas pada intinya harus relevan, akurat, tepat waktu dan lengkap

**KONSEP SIM**

**DEDEN MULYANA**



Perusahaan yang belum memiliki EDP atau SPT dan data yang dihasilkannya tidak memungkinkan untuk digunakan sebagai dasar pembuatan SIM maka SIM yang dibangun harus didalamnya mencakup EDP.

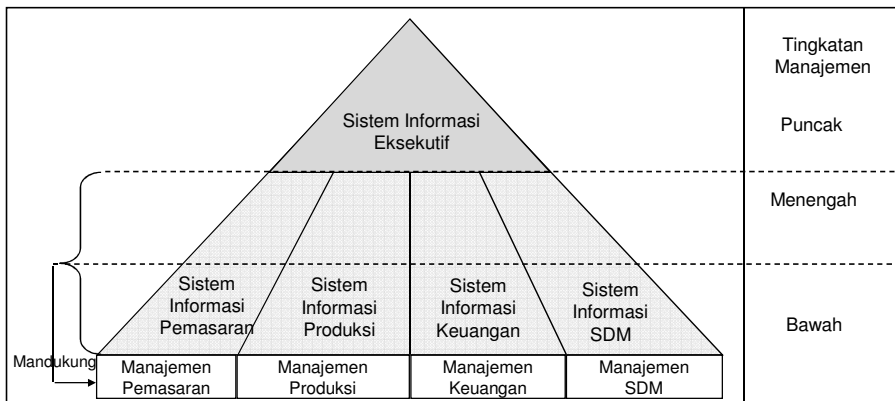
Sistem informasi bisnis adalah sistem informasi manajemen yang didalamnya sudah mencakup EDP atau sistem pengolahan transaksi (SPT) (James O'brain)

**KONSEP SIM**

**DEDEN MULYANA**

### Sistem Informasi Manajemen dan Fungsi Organisasi

Sistem informasi manajemen merupakan sistem informasi bagi semua tingkatan manajemen organisasi secara keseluruhan



**KONSEP SIM**

**DEDEN MULYANA**

## Sistem Informasi Eksekutif (SIE)

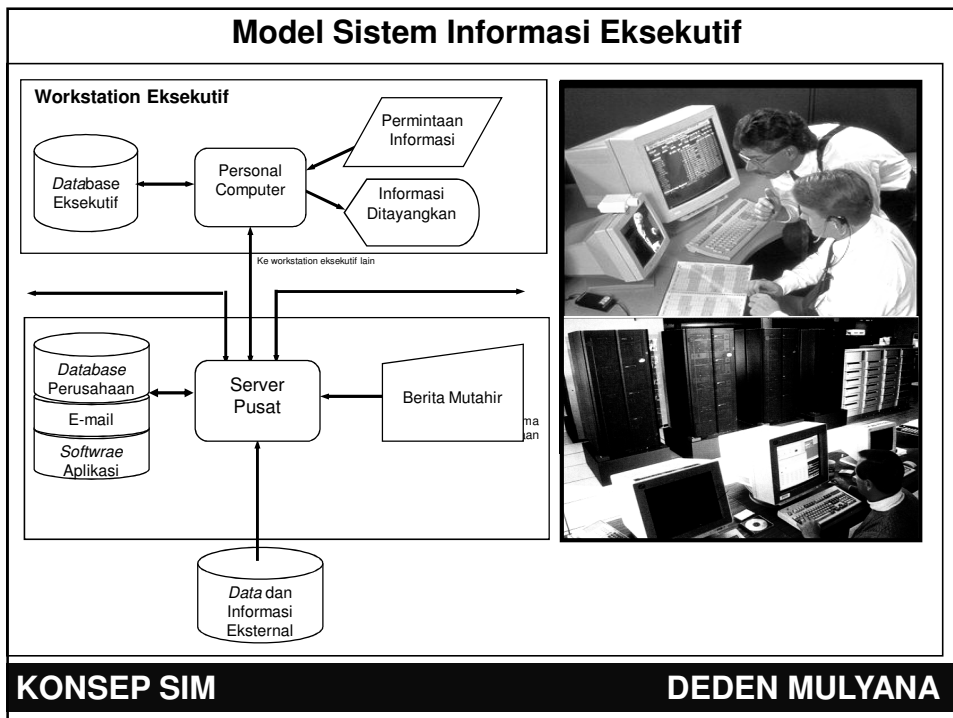
Sistem informasi eksekutif merupakan subsistem informasi didalam suatu organisasi yang dibuat untuk kepentingan eksekutif

Sistem Informasi eksekutif terdiri dari gabungan sistem yang dapat menangani data eksekutif yang berasal dari luar/dalam dan data yang berasal dari hasil pemikiran eksekutif/catatan

**KONSEP SIM**

**DEDEN MULYANA**

### Model Sistem Informasi Eksekutif

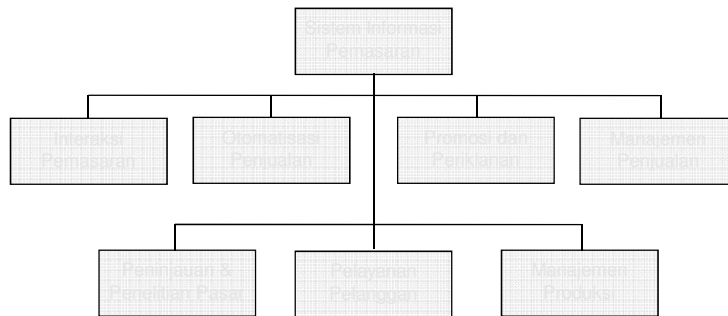


**KONSEP SIM**

**DEDEN MULYANA**

## Sistem Informasi Pemasaran

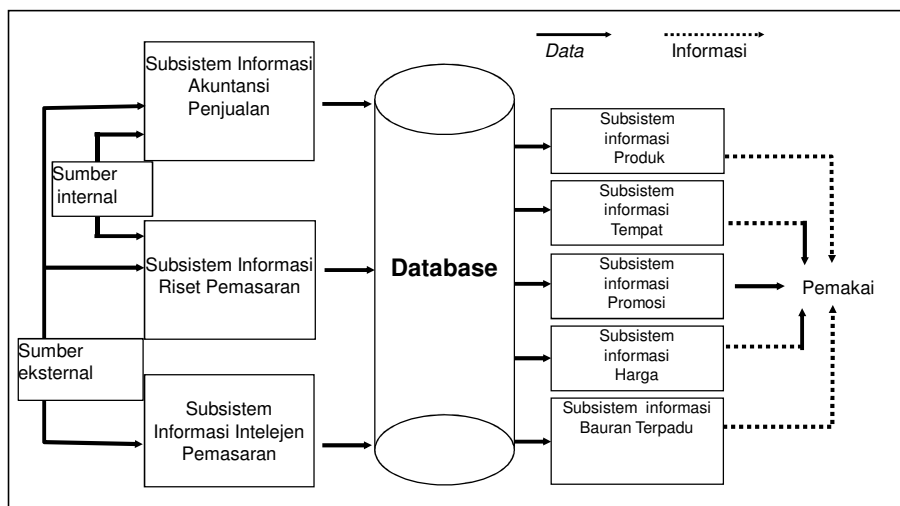
Sistem informasi pemasaran merupakan kumpulan dari sub-sub sistem yang saling berhubungan satu sama lain secara harmonis dengan tujuan untuk mengolah data yang berkaitan dengan masalah pemasaran menjadi informasi pemasaran yang diperlukan oleh manajemen untuk mengambil keputusan dalam rangka melaksanakan fungsinya



**KONSEP SIM**

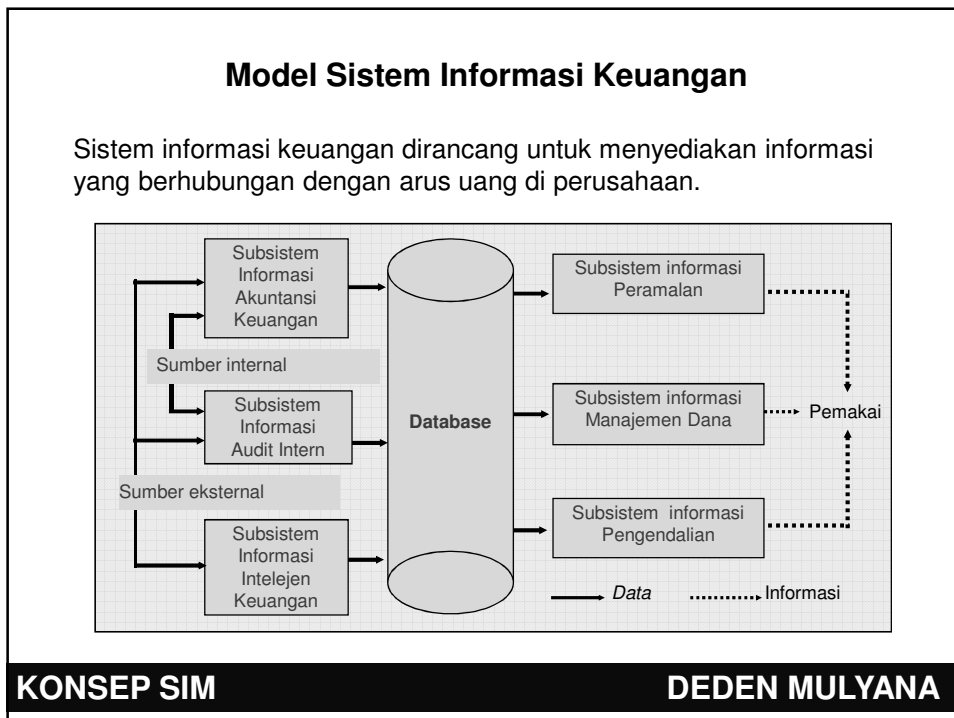
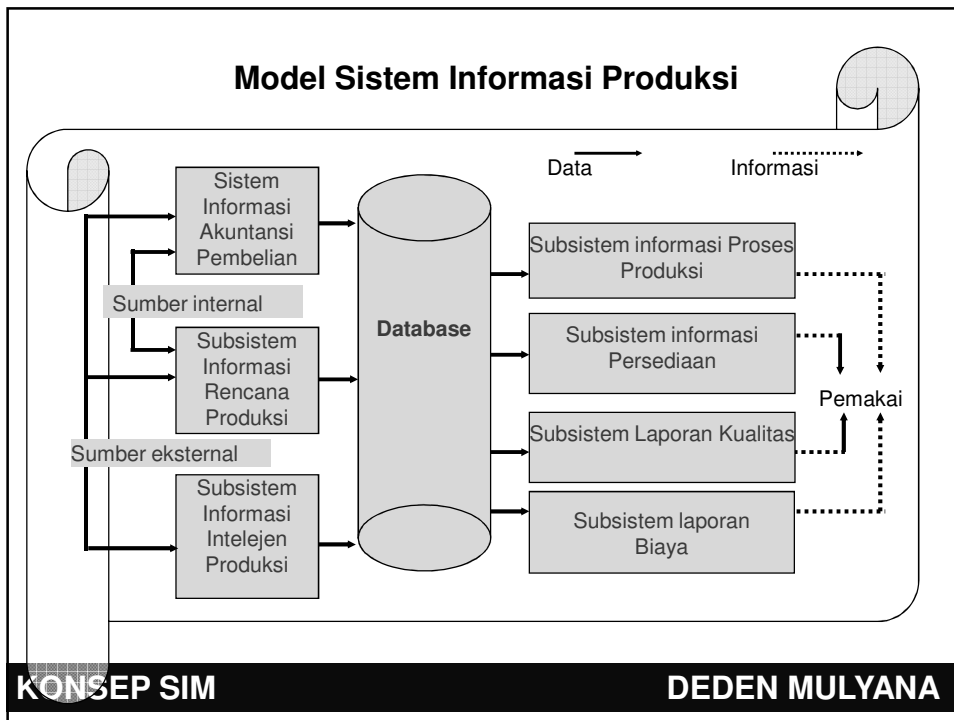
**DEDEN MULYANA**

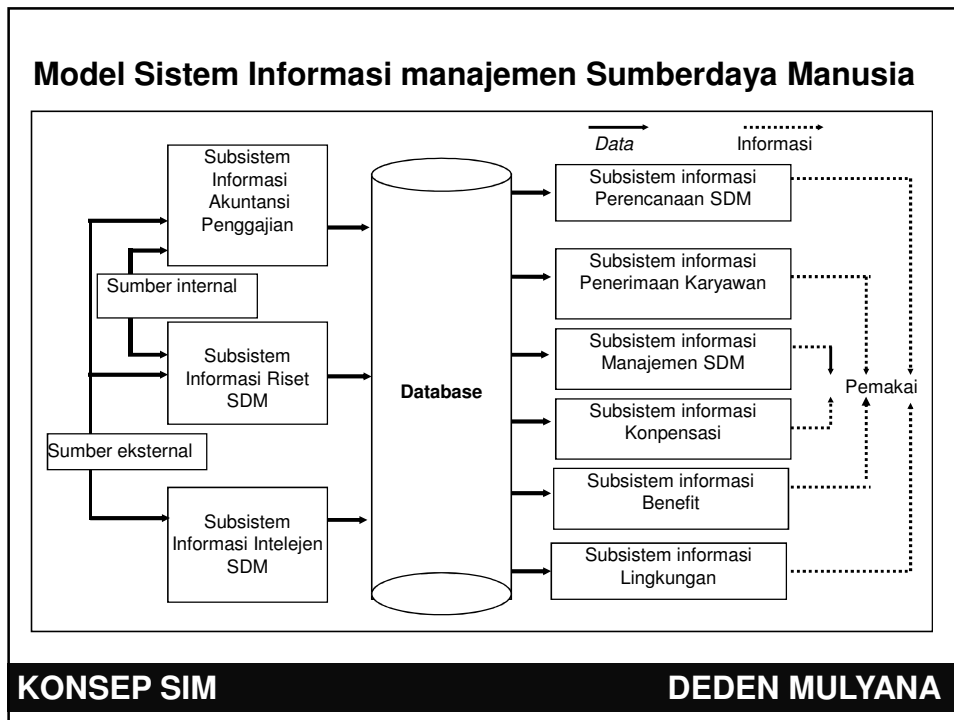
## Model Sistem Informasi Pemasaran



**KONSEP SIM**

**DEDEN MULYANA**





Manajemen sumber daya manusia meliputi aktivitas merencanakan, menerima, menempatkan, melatih dan mengembangkan serta memelihara atau merawat sumber daya atau anggota perusahaan

Empat aspek penting dalam perencanaan SDM:

- Kebutuhan SDM dimasa mendatang
- Keseimbangan SDM dimasa mendatang
- Penerimaan atau pemutusan hubungan kerja
- Pengembangan SDM

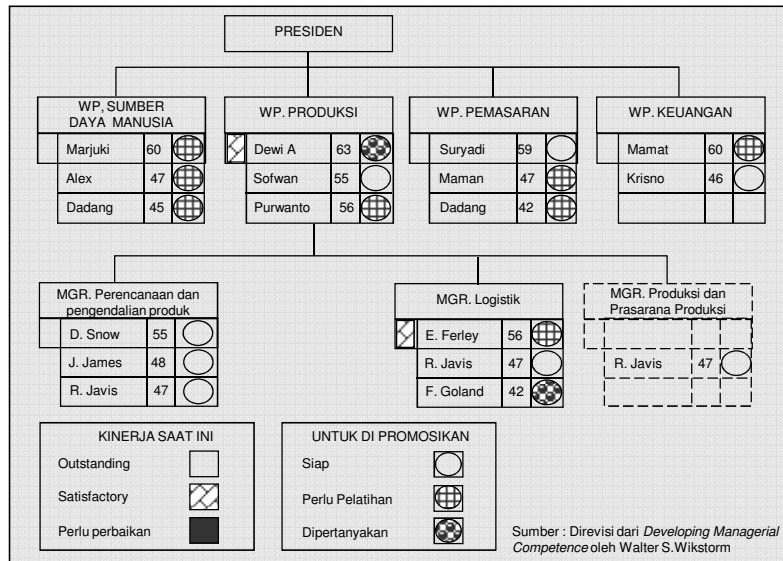
Dua faktor agar perencanaan efektif:

- Rencana strategis organisasi
- Masa depan lingkungan

**KONSEP SIM**

**DEDEN MULYANA**

### Bagan Kinerja Manajemen



**KONSEP SIM**

**DEDEN MULYANA**