

Materi 2

Pengertian dan Instrumen Pasar Modal



Prof. Dr. DEDEN MULYANA, SE. M.Si.

<http://www.deden08m.wordpress.com>

2-1

PENGETRIAN & INSTRUMEN PASAR MODAL

◆ PENGERTIAN PASAR MODAL

- Pasar Perdana
- Pasar Sekunder

◆ INSTRUMEN PASAR MODAL

- Saham
- Obligasi
- Reksadana
- Sekuritas Derivatif



<http://www.deden08m.wordpress.com>

2-2

PENGERTIAN PASAR MODAL

- ◆ Pasar modal adalah pertemuan antara pihak yang memiliki kelebihan dana dengan pihak yang membutuhkan dana dengan cara memperjualbelikan sekuritas.
- ◆ Pasar modal secara fisik bisa berwujud 'bursa efek'.



<http://www.deden08m.wordpress.com>

2-3

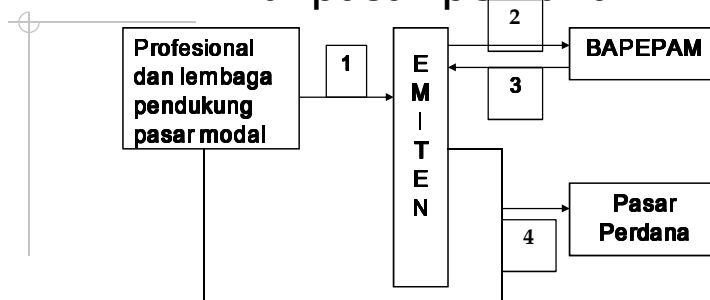
PASAR PERDANA

- ◆ Pasar perdana terjadi pada saat perusahaan emiten menjual sekuritasnya kepada investor umum untuk pertama kalinya.
- ◆ Proses itu disebut dengan istilah *Initial Public Offering (IPO)* atau penawaran umum.
- ◆ Sebelum menawarkan saham di pasar perdana, perusahaan emiten sebelumnya akan mengeluarkan informasi mengenai perusahaan secara detail (disebut juga prospektus).

<http://www.deden08m.wordpress.com>

2-4

Proses penawaran umum di pasar perdana



1. Profesional dan lembaga pendukung pasar modal membantu emiten menyalakan penawaran umum.
2. Emiten menyerahkan pernyataan pendaftaran kepada BAPEPAM
3. Pernyataan pendaftaran dinyatakan efektif oleh BAPEPAM
4. Emiten beserta profesional dan lembaga pendukung melakukan penawaran umum di pasar perdana

Sumber : Indonesia Stock Exchange

<http://www.deden08m.wordpress.co>

2-5

PASAR SEKUNDER

- ◆ Pasar sekunder adalah pasar yang terjadi setelah pasar perdana. Proses transaksi yang terjadi tidak lagi antar emiten- investor, tetapi sudah antar investor.
- ◆ Transaksi di pasar sekunder dapat dilakukan pada dua jenis pasar:
 - Pasar Lelang (*auction market*)
 - Pasar Negosiasi (*negotiated market*) atau *over-the-counter market (OTC)*

<http://www.deden08m.wordpress.com>

2-6

PASAR SEKUNDER

- ◆ **Pasar Lelang (*auction market*)** adalah jenis pasar sekunder dimana transaksi antara pembeli dan penjual dilakukan dalam suatu proses pelelangan pada sebuah lokasi fisik di bursa, melalui perantara broker.
- ◆ **Pasar negosiasi (*negotiated market/Over-the-counter market*)** terdiri dari jaringan berbagai dealer yang menciptakan pasar tersendiri di luar lantai bursa bagi sekuritas, dengan cara membeli dari dan menjual ke investor .

<http://www.deden08m.wordpress.com>

2-7

INSTRUMEN PASAR MODAL

- ◆ **Sekuritas yang umumnya diperdagangkan di pasar modal adalah:**
 - Saham:
 - Saham preferens dan saham biasa.
 - Obligasi
 - Reksadana
 - Instrumen derivatif :
 - Warran
 - Bukti right (*right issue*)
 - Opsi
 - *futures*



<http://www.deden08m.wordpress.com>

2-8

GAMBARAN UMUM PASAR MODAL INDONESIA

- ◆ **PENGERTIAN DAN PERKEMBANGAN PASAR MODAL INDONESIA**
- ◆ **ORGANISASI PASAR MODAL INDONESIA**
- ◆ **PROSES *GO PUBLIC***
- ◆ **SEKURITAS YANG DIPERDAGANGKAN DI BEJ & MEKANISME PERDAGANGANNYA**



<http://www.deden08m.wordpress>

2-9

PASAR MODAL INDONESIA (PMI)

- ◆ **Pasar modal secara umum dapat diartikan sebagai pasar yang memperjualbelikan produk berupa dana yang bersifat abstrak.**
 - Bursa efek adalah suatu sistem yang terorganisir dengan mekanisme resmi untuk mempertemukan penjual dan pembeli sekuritas secara langsung atau melalui wakil-wakilnya
- ◆ **Pasar modal bertujuan untuk menjembatani aliran dana dari pihak yang memiliki dana (investor), dengan pihak yang memerlukan dana (perusahaan).**
- ◆ **Cakupan tujuan dan misi yang diemban pasar modal Indonesia bersifat lebih luas, sesuai dengan idealisme bangsa Indonesia yang berusaha untuk menjalankan perekonomian yang berasaskan kekeluargaan.**

<http://www.deden08m.wordpress.com>

2-10

PASAR MODAL INDONESIA

- ◆ Tiga aspek mendasar yang ingin dicapai Pasar Modal Indonesia, yaitu:
 1. Mempercepat proses perluasan partisipasi masyarakat dalam pemilikan saham-saham perusahaan
 2. Pemerataan pendapatan masyarakat melalui pemilikan saham
 3. Mengairahkan masyarakat dalam mengerahkan dan penghimpunan dana untuk digunakan secara produktif.

<http://www.deden08m.wordpress.com>

2-11

PERKEMBANGAN PASAR MODAL INDONESIA (PMI)

- ◆ Perdagangan sekuritas dimulai dengan pendirian bursa di Batavia pada tanggal 14 Desember 1912.
- ◆ Bursa efek di Indonesia resmi ditutup pada tanggal 10 Mei 1940 tetapi kemudian pada tanggal 23 Desember 1940 bursa efek di Jakarta (Batavia) sempat dibuka kembali.
- ◆ Pasar modal mulai digiatkan kembali dengan dibukanya Bursa Efek Jakarta (BEJ) pada 3 Juni 1952
- ◆ Pada masa pemerintahan Orde Baru, pengaktifan kembali PMI dimulai dengan pembentukan Badan Pelaksana Pasar Modal (BAPEPAM) dan pembukaan pasar modal pada 10 Agustus 1977.
- ◆ Bursa Efek Jakarta (BEJ) dan Bursa Efek Surabaya (BES) melakukan merger menjadi Bursa Efek Indonesia (BEI) pada tanggal 8 September 2007.

<http://www.deden08m.wordpress.com>

2-12

PERKEMBANGAN PASAR MODAL INDONESIA (PMI)

- ◆ Terlalu banyaknya campur tangan pemerintah masa itu (1977-1988), menyebabkan lambannya perkembangan PMI.
- ◆ Pemerintah mengeluarkan berbagai deregulasi seperti PAKDES 1987, PAKTO 1988, PAKDES 1988, dan PAKSEP 1997, yang bertujuan untuk mengairahkan perdagangan bursa efek di Indonesia.
- ◆ Seiring dengan perkembangan teknologi informasi dan tujuan peningkatan kelancaran dan efisiensi perdagangan, BEJ mulai mengembangkan suatu sistem perdagangan yang dikenal dengan istilah *scriptless trading* atau sistem perdagangan tanpa wakat.

<http://www.deden08m.wordpress.com>

2-13

Paket-Paket Kebijakan

- ◆ **Paket Kebijakan Desember 1987 (Pakdes 1987)**, berisi kebijakan yang menyederhanakan proses emisi sekuritas, membuka kesempatan yang lebih luas bagi investor asing, memperkenalkan adanya saham atas tunjuk serta memberi kesempatan bagi perusahaan baru yang belum mempunyai laba untuk mencari modal di Bursa Paralel Indonesia (BPI).
- ◆ **Paket Oktober 1988 (Pakto 88)**, berisi tentang penetapan pajak yang sama bagi bunga deposito dan deviden saham sebesar 15%. Kebijakan tersebut dimaksudkan untuk meningkatkan daya tarik investasi di pasar modal

<http://www.deden08m.wordpress.com>

2-14

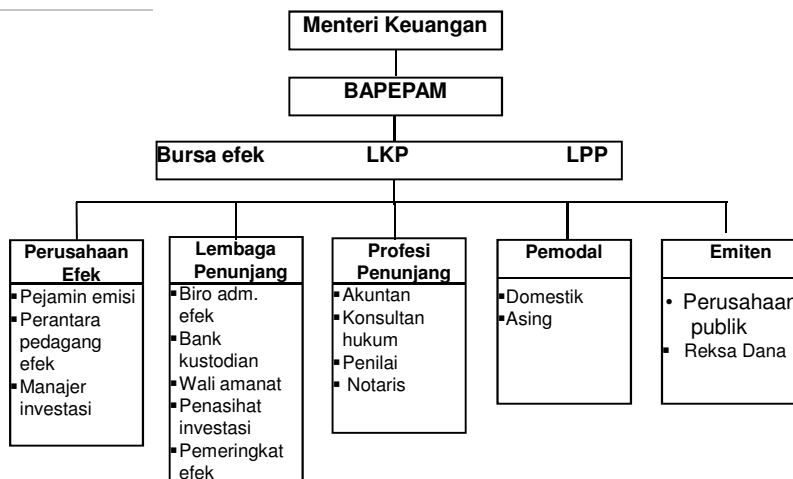
Paket-Paket Kebijakan (lanjutan)

- ◆ **Paket Desember 1988 (Pakdes 88)**, merupakan kebijakan pemerintah untuk memberi kesempatan bagi swasta nasional untuk menyelenggarakan bursa swasta dan menerapkan sistem *company listed*. Sistem tersebut akan membuat volume saham yang diperdagangkan di bursa efek menjadi lebih besar.
- ◆ **Paket September 1997**, berisi tentang kebijakan pemerintah untuk menghapus penentuan batas maksimum pembelian saham oleh investor asing kecuali bagi saham-saham perbankan, guna mendorong investor asing melakukan perdagangan di pasar modal Indonesia

<http://www.deden08m.wordpress.com>

2-15

ORGANISASI PASAR MODAL INDONESIA



<http://www.deden08m.wordpress.com>

2-16

Bursa Efek

- ◆ Perusahaan sekuritas bergabung bersama membentuk bursa efek.
- ◆ Organisasi tersebut mengatur dirinya sendiri dengan mengeluarkan berbagai peraturan serta memastikan bahwa anggotanya berperilaku sedemikian rupa sehingga memberikan persepsi positif tentang pasar modal kepada masyarakat.
- ◆ Bursa diharapkan mampu menciptakan suatu kondisi yang dapat mendorong peranan perusahaan sekuritas yang pada akhirnya akan menarik minat pemodal untuk berinvestasi secara aman, tertib dan murah di pasar modal.

<http://www.deden08m.wordpress.com>

2-17

Lembaga Kliring dan Penjamin (LKP)

- ◆ Peran LKP adalah melaksanakan kliring dan menjamin penyelesaian transaksi dengan bertindak sebagai *counter party* dari anggota bursa yang melakukan transaksi
- ◆ Pemesanan hanya dapat memasuki sistem perdagangan jika LKP menyetujui bahwa terdapat cukup jaminan untuk menyelesaikan transaksi
- ◆ Jika anggota bursa gagal menyelesaikan transaksi maka LKP akan membeli atau menjual sekuritas dengan menggunakan prinsip pembayaran dan penyerahan seketika atau sering dikenal dengan istilah *cash and carry*

<http://www.deden08m.wordpress.com>

2-18

Lembaga Penyimpanan dan Penyelesaian (LPP)

- ◆ Lembaga yang memberikan jasa penitipan kolektif yang aman dan efisien kepada Bank Kustodian, LKP, perusahaan sekuritas, serta pemodal institusional. Jasa yang diberikan oleh lembaga
- ◆ LPP harus memenuhi standar internasional dan memberikan keamanan yang maksimal bagi pengguna jasa LPP

<http://www.deden08m.wordpress.com>

2-19

Perusahaan Efek

Perusahaan Efek, meliputi:

- ◆ **Penjamin emisi** yang berperan sebagai lembaga perantara emisi yang menjamin penjualan sekuritas yang diterbitkan emiten
- ◆ **Perantara perdagangan efek**, merupakan pihak yang mempertemukan penjual dan pembeli sekuritas, menyediakan informasi bagi kepentingan pemodal, memberikan saran serta membantu mengelola dana bagi kepentingan pemodal.
- ◆ **Manajer Investasi**, merupakan pihak yang mengelola dana yang dititipkan investor reksa dana untuk diinvestasikan di pasar modal.

<http://www.deden08m.wordpress.com>

2-20

Lembaga Penunjang

Lembaga Penunjang, meliputi:

◆ *Biro Administrasi Efek*

- suatu badan hukum berbentuk PT yang melakukan usaha dalam pengelolaan administrasi sekuritas seperti registrasi dan pencatatan sekuritas, pemindahan hak kliring dan tugas-tugas administrasi lainnya bagi emiten, anggota bursa ataupun pemodal yang menjadi konsumennya sesuai dengan ketentuan yang berlaku

◆ *Bank Kustodian*

- bank, dengan pengawasan Bank Indonesia, bertindak sebagai Kustodian di pasar modal

<http://www.deden08m.wordpress.com>

2-21

Lembaga Penunjang (lanjutan)

◆ *Wali Amanat*

- lembaga yang ditunjuk oleh emiten untuk mewakili kepentingan para pemegang obligasi

◆ *Penasihat Investasi*

◆ *Pemeringkat Efek*

- Lembaga ini berperan untuk melakukan pemeringkatan sekuritas terutama untuk obligasi dan sekuritas lainnya yang bersifat hutang karena sekuritas-sekuritas tersebut terlebih dahulu harus memperoleh peringkat sebelum melakukan emisi

<http://www.deden08m.wordpress.com>

2-22

Profesi Penunjang

Profesi Penunjang, meliputi:

◆ **Akuntan**

- profesi penunjang yang bertujuan untuk memberikan pendapat atas kewajaran laporan keuangan perusahaan yang akan *go public*

◆ **Konsultan hukum**

- bertugas meneliti akte pendirian, ijin usaha dan apakah emiten sedang mengalami gugatan atau tidak serta berbagai hal berkaitan dengan masalah hukum yang nantinya akan dimuat dalam prospektus.

<http://www.deden08m.wordpress.com>

2-23

Profesi Penunjang (lanjutan)

◆ **Penilai**

- melaksanakan penilaian kembali aktiva tetap perusahaan *Notaris*

◆ **Notaris**

- pihak yang berperan dalam pembuatan perjanjian dalam rangka emisi sekuritas seperti perjanjian penjamin sekuritas, perwaliamanatan dan lain-lain perjanjian yang harus dibuat secara nota riil agar berkekuatan hukum

<http://www.deden08m.wordpress.com>

2-24

Pemodal dan Emiten

◆ Pemodal

- pihak yang mempunyai dana yang siap diinvestasikan pada pasar modal
- terdiri dari *pemodal domestik* dan *asing*

◆ Emiten

- pihak yang mencari dana dengan menjual sekuritas kepada masyarakat luas melalui pasar modal
- terdiri dari *perusahaan publik* dan *reksadana*

<http://www.deden08m.wordpress.com>

2-25

Pasar perdana dan Pasar Sekunder

◆ Pasar perdana

- pasar dimana untuk pertama kalinya sekuritas baru dijual kepada investor oleh perusahaan yang mengeluarkan sekuritas tersebut

◆ Pasar reguler (sekunder)

- pasar dimana para investor memperdagangkan saham yang berasal dari pasar perdana, sehingga perusahaan yang mengeluarkan sekuritas memperoleh dana segar ketika melakukan transaksi di pasar perdana

<http://www.deden08m.wordpress.com>

2-26

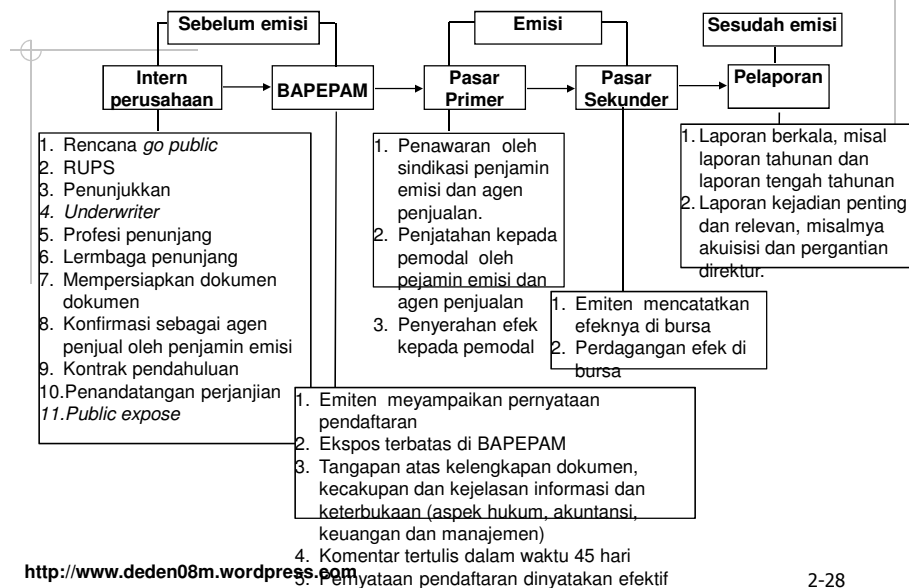
Pengertian dan Manfaat *Go Public*

- ◆ **Go public** atau **penawaran umum** merupakan kegiatan yang dilakukan emiten untuk menjual sekuritas kepada masyarakat, berdasarkan tata cara yang diatur undang-undang dan peraturan pelaksanaannya
- ◆ *Go public* memberikan manfaat bagi emiten berupa:
 - Memungkinkan diversifikasi
 - Meningkatkan likuiditas
 - Meningkatkan modal perusahaan
 - Menentukan nilai perusahaan

<http://www.deden08m.wordpress.com>

2-27

PROSES GO PUBLIC DI PASAR MODAL INDONESIA



<http://www.deden08m.wordpress.com>

2-28

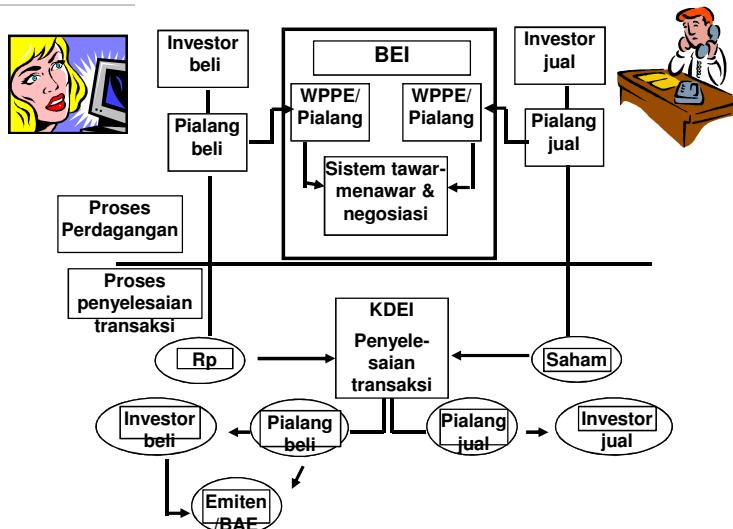
SEKURITAS YANG DIPERDAGANGKAN DI BEI

- ◆ SAHAM PREFERENS
- ◆ SAHAM BIASA
- ◆ OBLIGASI
- ◆ OBLIGASI KONVERSI
- ◆ BUKTI RIGHT (*RIGHT ISSUE*)
- ◆ WARRANT
- ◆ REKSADANA

<http://www.deden08m.wordpress.com>

2-29

MEKANISME PERDAGANGAN SEKURITAS DI BEI: SAHAM



<http://www.deden08m.wordpress.com>

2-30